

Blue Pearl Software 사 Analyze RTL

A. 목적 : Lowers Design Risk and improves Quality of Results (QoR)

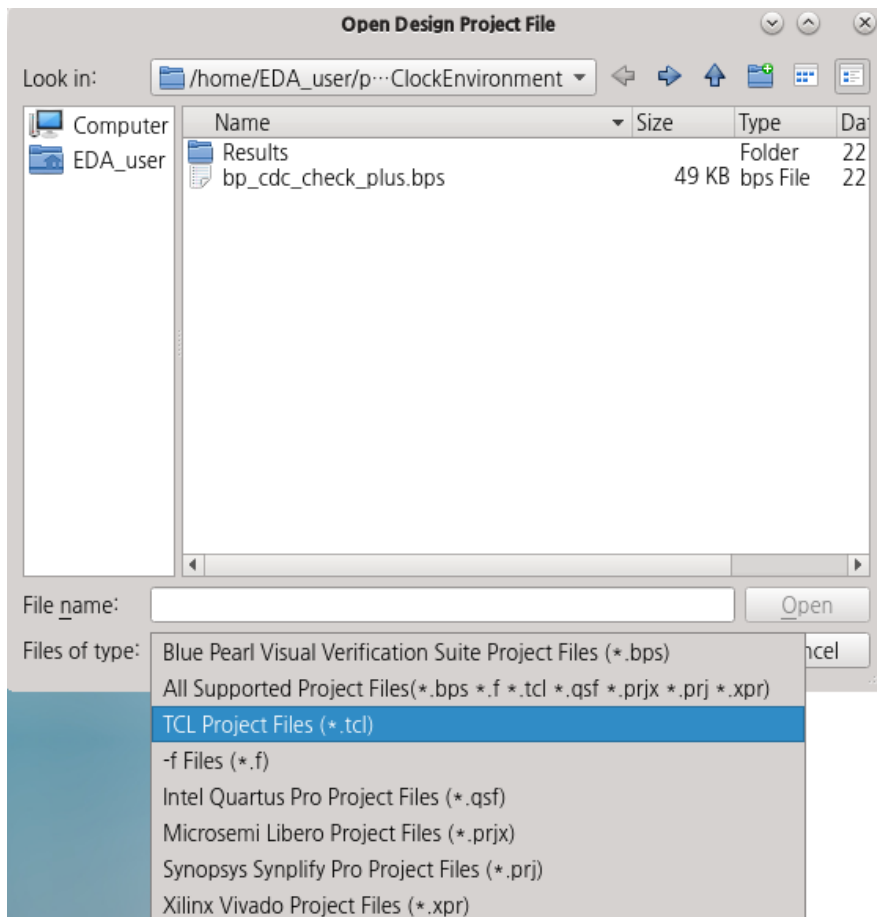
B. 구분 : Functional Design Analysis to verify properties, methodology standards and design rules

C. Supported Platform and O/S System

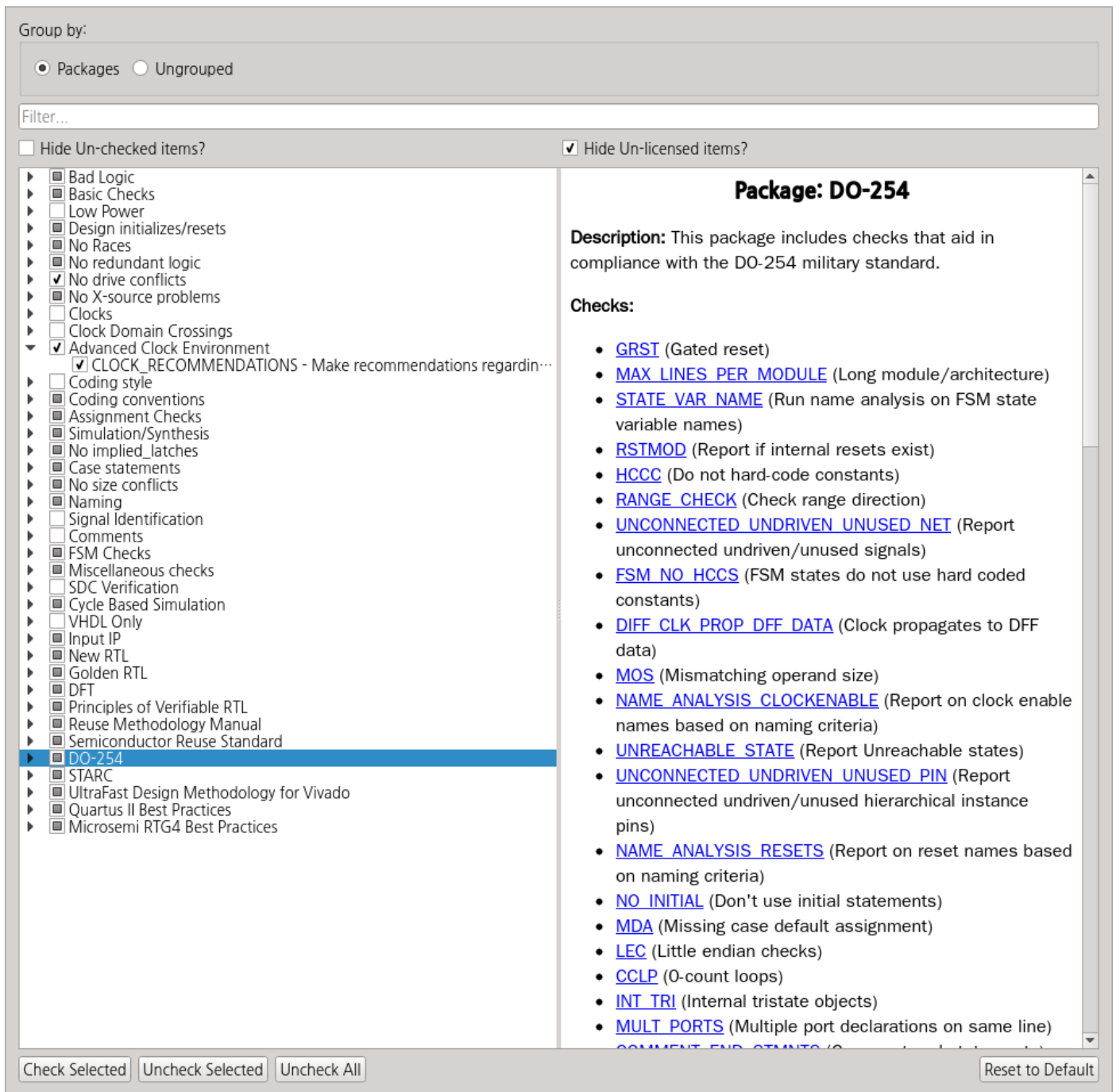
- RHEL 6, 7, 8 (64 bit)
- Windows 7, 8.1, 10 (64 bit)

D. 특성 및 기능

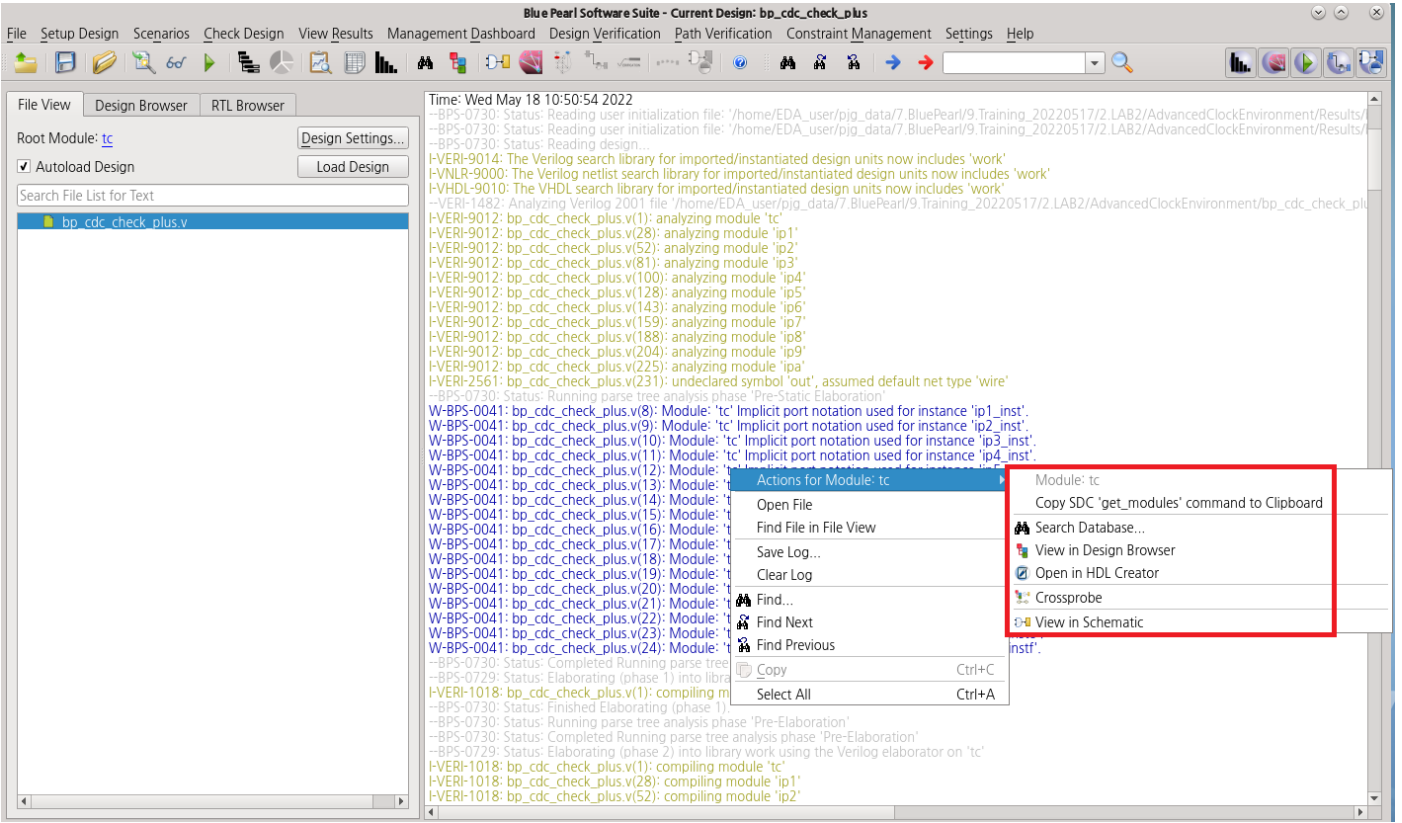
-
- IEEE Verilog / Systemverilog / VHDL 표준에 맞는 Syntax Check 진행
- 3rd Party Tool (Xilinx Vivado, Intel Quartus, Microsemi Libero)의 Project 파일과의 호환성 제공
- 다양한 Built-in Rule을 이용하여 Custom한 검증 환경 구성 가능 (Naming Convention 등에 대한 Built-in Check, DO-254 표준 Check 및 3rd Party Tool과의 호환성 Check 등)
- RTL Code와 Schematic 간의 Cross-probing 등의 Graphical Analysis 지원



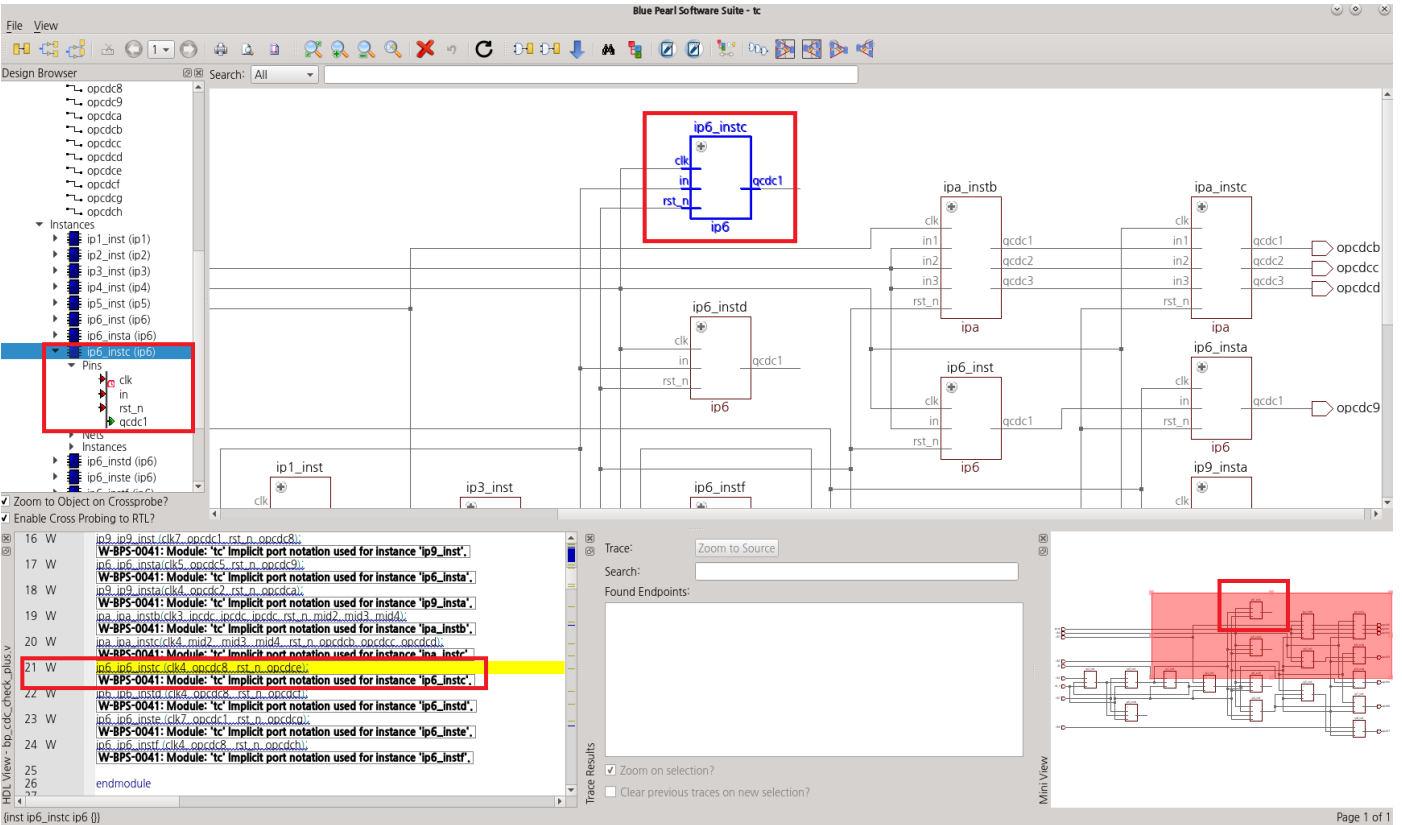
3rd Party Tool 의 Project 파일과의 호환성 제공



다양한 종류의 Built-in Check 을 통한 Custom 한 검증 환경 제공



Message Log 에 직접 분석 Tool 연결 (Code viewer or Schematic viewer ETC)



RTL Code 와 Schematic 을 이용 Cross-probing 지원

회사 로고(이미지 삽입)



LinkGlobal21

회사명 : (주) 링크글로벌21

웹페이지 : www.linkglobal21.com

이메일 : eda@linkglobal21.com

대표전화 : 070-5138-0700